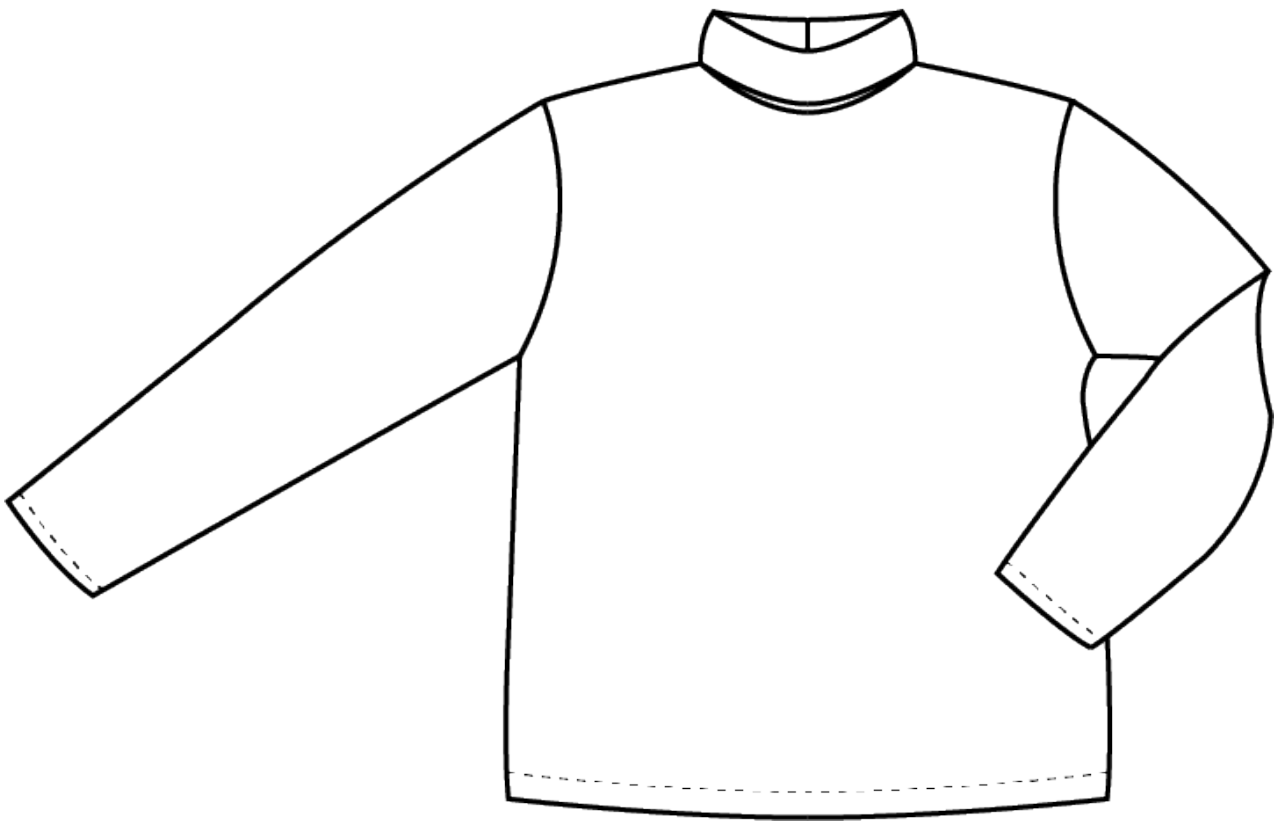


*Bel' Etoile*  
PATTERNS



Vragen of problemen?

Neem gerust contact met me op via:  
Facebook: [www.facebook.com/beletoileblog](https://www.facebook.com/beletoileblog)  
Email: [info@beletoile.com](mailto:info@beletoile.com)  
Instagram: @\_beletoile\_

Bedankt om dit patroon te downloaden!

Ik wil je er wel op wijzen dat alle inhoud van dit patroon auteursrechtelijk beschermd is. Het is dus niet toegestaan om het PDF bestand of gedrukte kopieën ervan te delen met anderen.

Dit patroon is enkel bedoeld voor *persoonlijk gebruik*.

Elke reproductie of doorverkoop van dit patroon is verboden bij de wet.

Het is wel toegestaan om voor persoonlijk gebruik kopieën te printen.

Het patroon mag gebruikt worden om *afgewerkte stuks* in kleine oplage te verkopen, stuur daarvoor even een mail naar [info@beletoile.com](mailto:info@beletoile.com).

Wil je graag een *workshop* geven met het patroon?

Contacteer me dan even voor de voorwaarden.

Veel naaiplezier!

Isabel

# Printinstructies

Je kan het patroon thuis zelf printen op A4 papier.

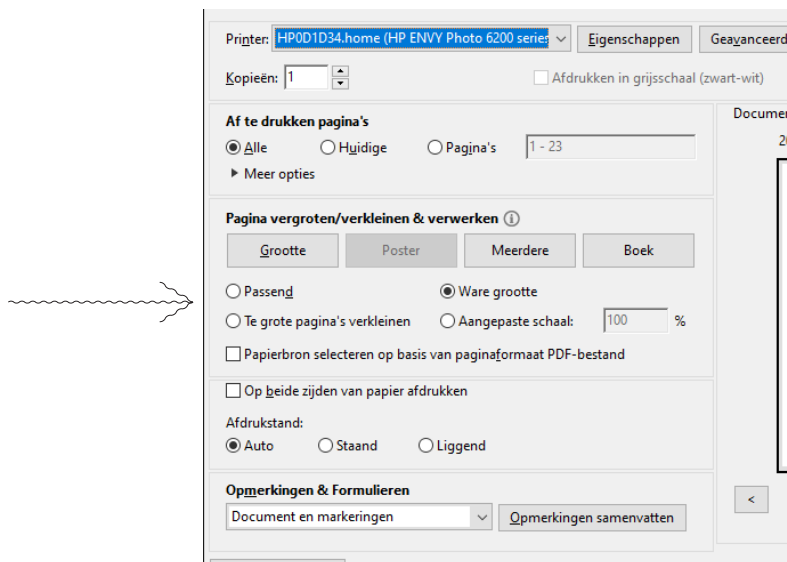
Download daarvoor eerst het patroon en open het opnieuw vanaf je locatie op pc/laptop/smartphone.

Zorg ervoor dat je het patroon print op "ware grootte of 100%".

Kies bij de afdrukstand voor "automatisch stand/liggend".

Op het eerste blad van het patroon staat een testvierkant, je controleert best eerst of dit exact 5cm breed en 5cm hoog is.

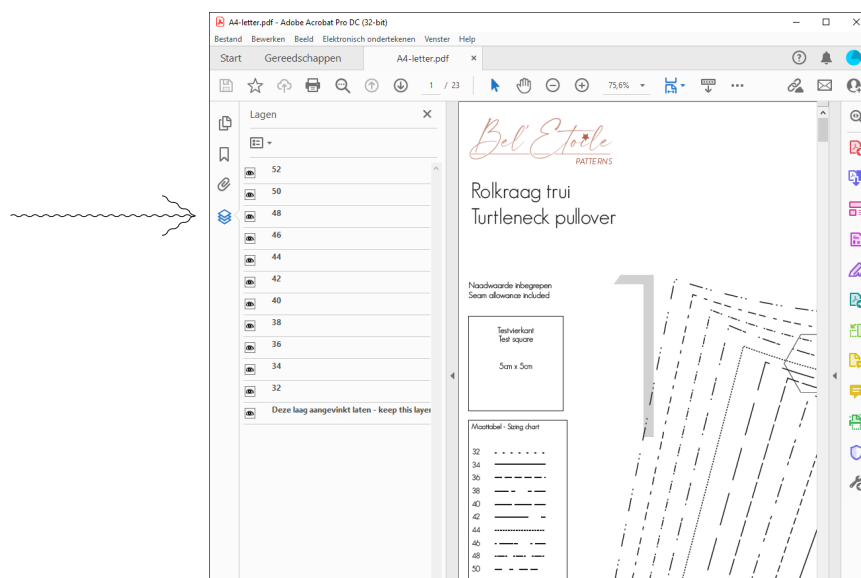
Om ons milieu te sparen, kan je deze instructies digitaal volgen op je pc, laptop, tablet of smartphone.



Je kan er voor kiezen om dit patroon enkel te printen in de maat die je nodig hebt.

Open daarvoor het patroon in Adobe Acrobat PDF reader en klik op het icoon "lagen".

Vink alle lagen die je niet nodig hebt uit, behalve de onderste laag, die bevat alle tekst en merktekens.



Je kan het patroon ook laten printen op A0 formaat bij een copyshop.

Over:

deze rolkraagtrui is een ideale basic voor op frissere dagen.  
We voorzien een comfortabele pasvorm, lange mouwen en een aansluitende rolkraag.

## Tabellen met afmetingen

### Maattabel

*METEN IS WETEN!*

Ga niet enkel af op je standaard kledingmaat, maar meet nauwkeurig.

### **De maten van naaipatronen kunnen sterk afwijken van de maten in confectiekleding.**

Bij dit patroon is de borstomtrek de bepalende maat, kies deze als startpunt.  
Indien je tussen 2 maten zit, ga dan voor de grootste.

Maat	32	34	36	38	40	42	44	46	48	50	52
Lengte	172	172	172	172	172	172	172	172	172	172	172
Borstomtrek	80	84	88	92	96	100	104	110	116	122	128

## Afmetingen afgewerkte stuks

Deze tabel geeft je inzicht in hoeveel 'ease' of draagcomfort er per maat is ingecalculleerd en wat de afgewerkte breedte en lengte van elk stuk is.

Je kan deze afmetingen eventueel gebruiken om te vergelijken met een goedzittend kledingstuk en aanpassen indien nodig.

Maat	32	34	36	38	40	42	44	46	48	50	52
Borstomtrek trui	87	91	95	99	103	107	111	117	123	129	135
Lengte*	56,5	57,5	58,5	59,5	60,5	61,5	62,5	63	64	64,5	65

\*gemeten van neklijn achter tot zoom

## Aanbevolen stoffen

Deze trui werd getekend voor soepel en voldoende rekbaar stoffen.  
Ideaal zijn bijvoorbeeld tricot en breisels.

## Benodigde stoffhoeveelheden en fournituren

De hoeveelheid stof is berekend op een stofbreedte van 140cm.  
Is je stof smaller? Hou er dan rekening mee dat je meer stof zal nodig hebben.

Maat	32	34	36	38	40	42	44	46	48	50	52
Stof	125	125	130	130	130	130	140	140	140	180	180

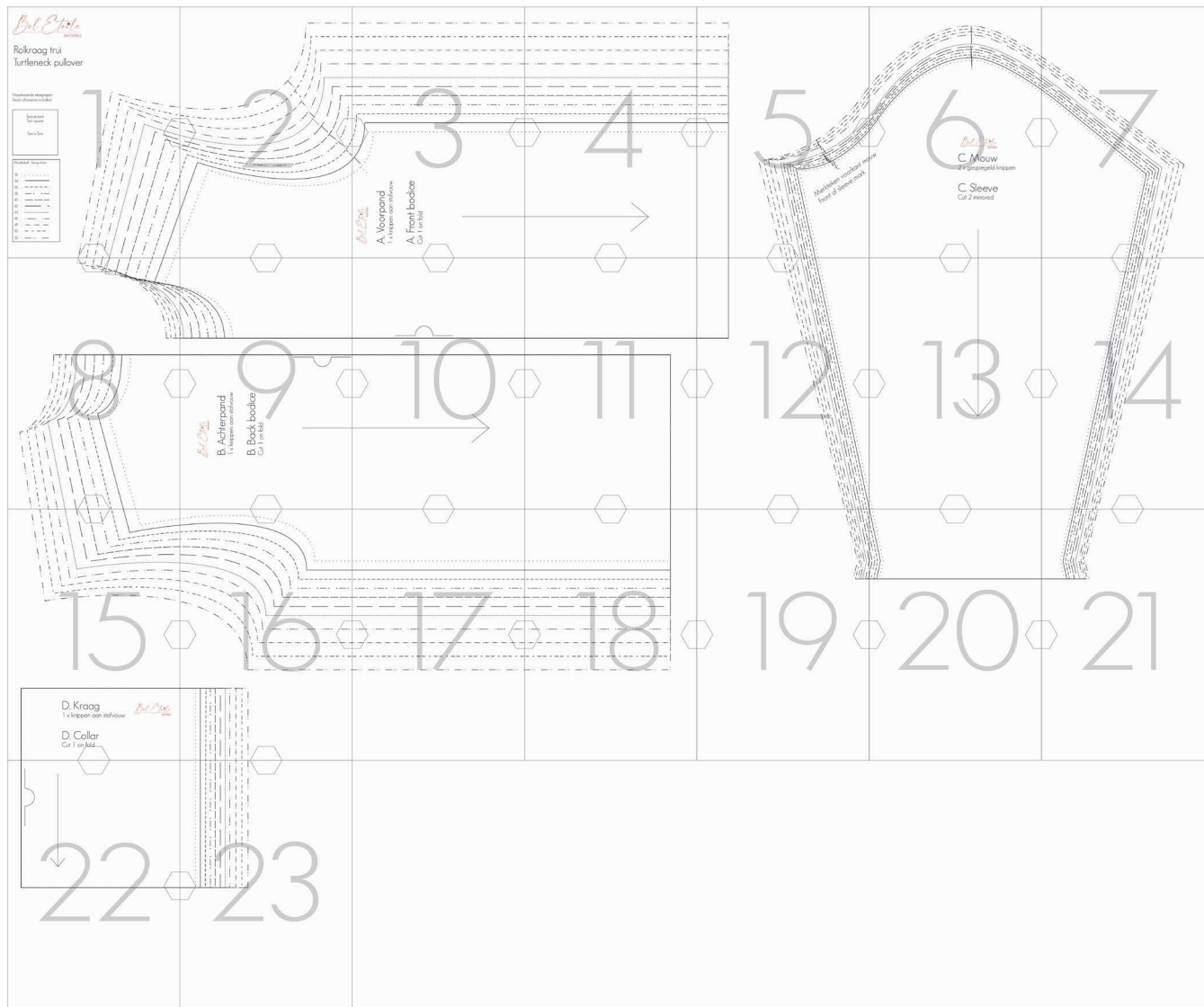
# Naadwaarde

Naadwaarde en zoomwaarde zijn inbegrepen in de patroondelen.

Naadwaarde: 0cm aan de stofvouw en 1cm rondom.

Zoomwaarde: 2cm voor mouwen, 3cm voor trui zelf.

# Plakschema



# Instructies

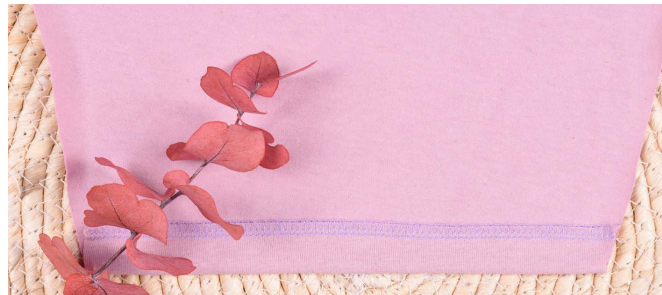
## 1. Schouderleden stikken

Leg je voorpand en achterpand met de goede kanten op elkaar.  
Speld en stik de schouderleden.  
Strijk de naden naar het achterpand toe.

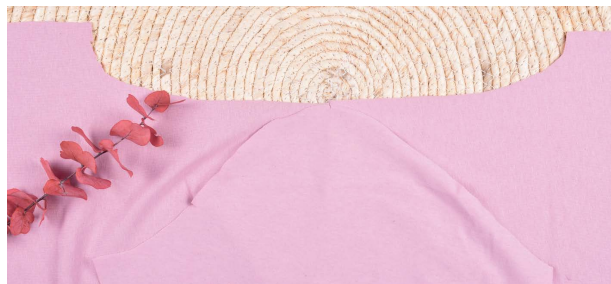


## 2. Mouwen bevestigen

Eventueel kan je eerst de zoom van je mouw afwerken met je overlock of een zigzagsteek.  
Strijk de zoom van je mouw alvast 2cm om en plooi terug open, dit is een handige hulplijn voor straks.



Speld je mouw aan het armsgat van je voorpand en achterpand, goede kanten op elkaar.



Stik de naad en strijk deze weg van de schoudernaad.



### 3. Zijnaden en mouwnaden stikken

Speld de zijnaden en mouwnaden van voorpand en achterpand met de goede kanten op elkaar.

Stik de naden in 1 beweging.

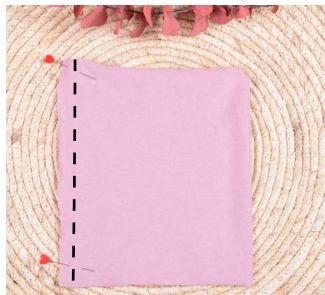
Strijk de naden en draai je shirt met de goede kant naar buiten.



### 4. Kraag voorbereiden en bevestigen

Vouw je kraag dubbel, goede kanten op elkaar.

Speld en stik de naad.

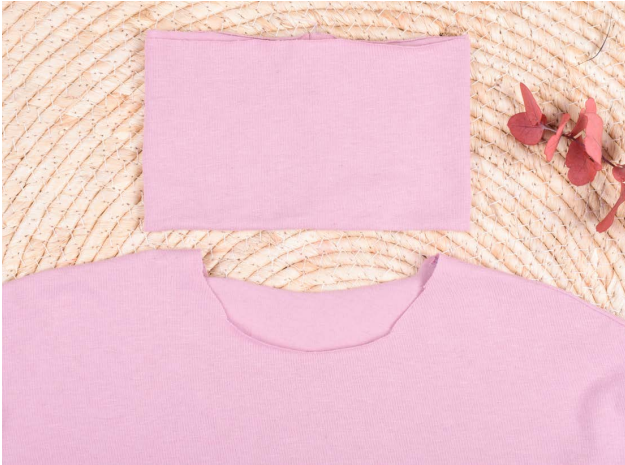


Vouw en strijk opnieuw dubbel, verkeerde kanten op elkaar.

Je krijgt zo een tunnel.



Schuif je kraag over de halslijn van je shirt en speld.  
De onafgewerkte zijde van de kraag ligt gelijk met de halslijn.  
Stik rondom rond vast, vouw op zijn plaats en strijk de naad.



## 5. Zomen

Strijk de zoom van je mouwen 2cm naar binnen toe, verkeerde kanten op elkaar.  
Stik vast met een rekbare steek en strijk.

Strijk de zoom van je trui 3cm naar binnen toe, verkeerde kanten op elkaar.  
Stik vast met een rekbare steek en strijk.

Strijk je hele trui nog een keertje op en je bent klaar!



[www.beletoile.com](http://www.beletoile.com)  
[www.instagram.com/\\_beletoile\\_](https://www.instagram.com/_beletoile_)  
[www.facebook.com/beletoileblog](https://www.facebook.com/beletoileblog)