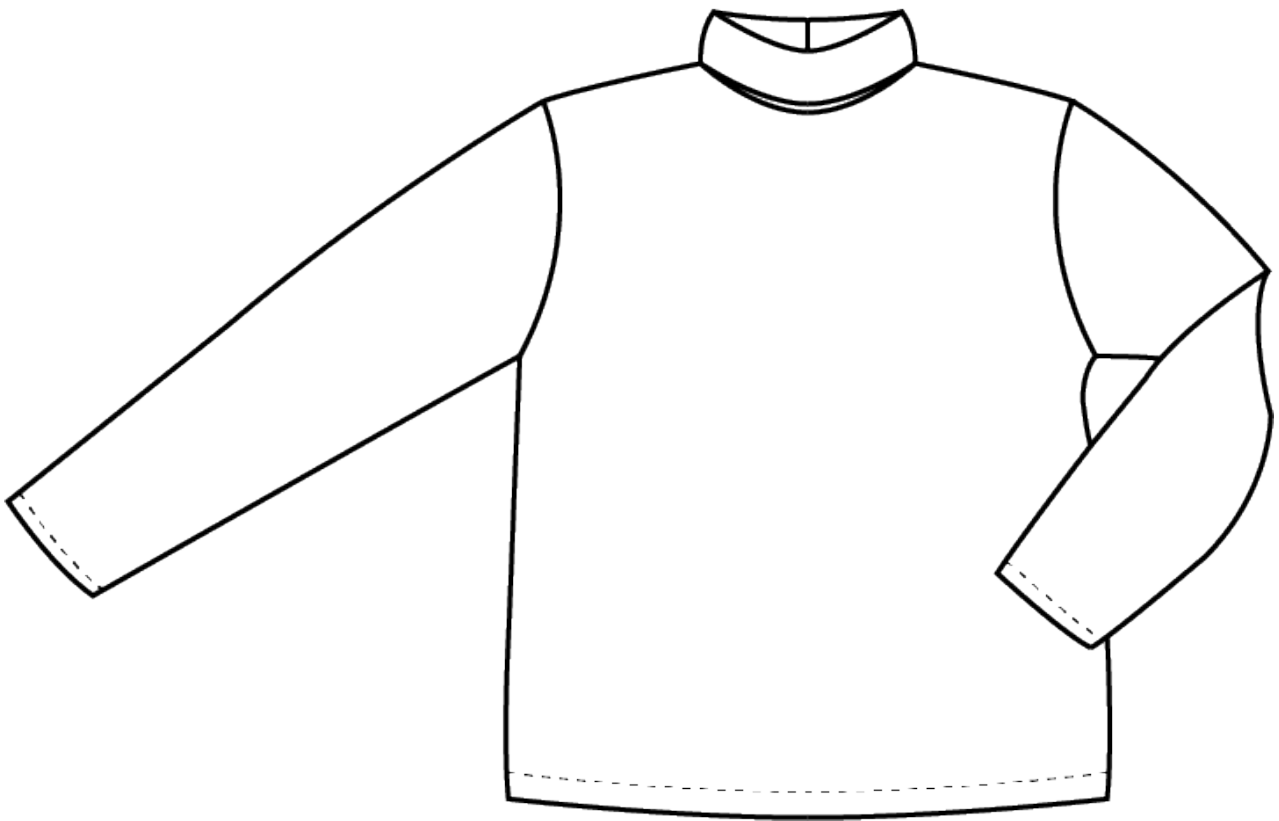


*Bel' Etoile*  
PATTERNS



Maat  
98 - 164



Vragen of problemen?

Neem gerust contact met me op via:  
Facebook: [www.facebook.com/beletoileblog](https://www.facebook.com/beletoileblog)  
Email: [info@beletoile.com](mailto:info@beletoile.com)  
Instagram: @\_beletoile\_

Bedankt om dit patroon te downloaden!

Ik wil je er wel op wijzen dat alle inhoud van dit patroon auteursrechtelijk beschermd is. Het is dus niet toegestaan om het PDF bestand of gedrukte kopieën ervan te delen met anderen.

Dit patroon is enkel bedoeld voor *persoonlijk gebruik*.

Elke reproductie of doorverkoop van dit patroon is verboden bij de wet.

Het is wel toegestaan om voor persoonlijk gebruik kopieën te printen.

Het patroon mag gebruikt worden om *afgewerkte stuks* in kleine oplage te verkopen, stuur daarvoor even een mail naar [info@beletoile.com](mailto:info@beletoile.com).

Wil je graag een *workshop* geven met het patroon?

Contacteer me dan even voor de voorwaarden.

Veel naaiplezier!

Isabel

# Printinstructies

Je kan het patroon thuis zelf printen op A4 papier.

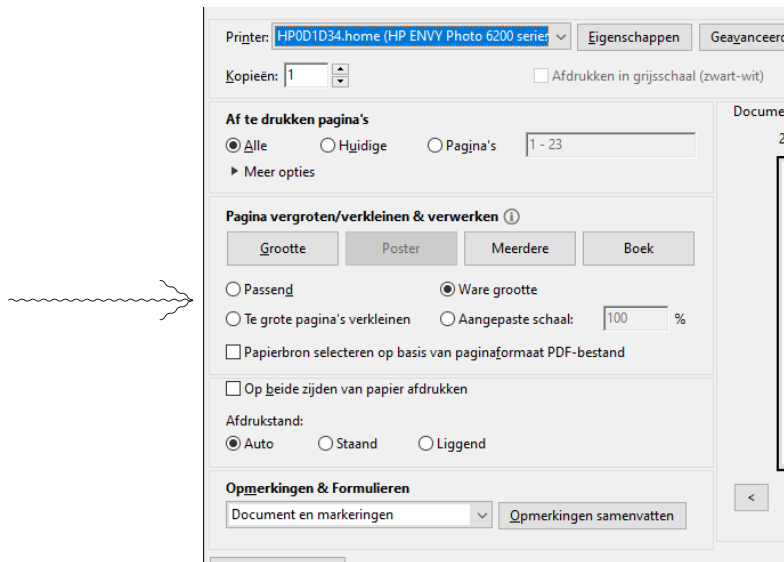
Download daarvoor eerst het patroon en open het opnieuw vanaf je locatie op pc/laptop/smartphone.

Zorg ervoor dat je het patroon print op "ware grootte of 100%".

Kies bij de afdrukstand voor "automatisch stand/liggend".

Op het eerste blad van het patroon staat een testvierkant, je controleert best eerst of dit exact 5cm breed en 5cm hoog is.

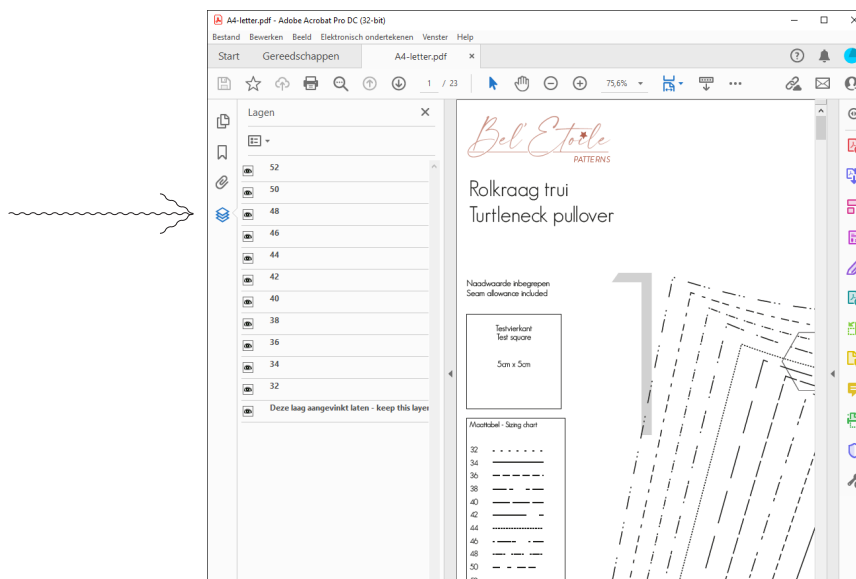
Om ons milieu te sparen, kan je deze instructies digitaal volgen op je pc, laptop, tablet of smartphone.



Je kan er voor kiezen om dit patroon enkel te printen in de maat die je nodig hebt.

Open daarvoor het patroon in Adobe Acrobat PDF reader en klik op het icoon "lagen".

Vink alle lagen die je niet nodig hebt uit, behalve de onderste laag, die bevat alle tekst en merktekens.



Je kan het patroon ook laten printen op A0 formaat bij een copyshop.

Over:

deze rolkraagtrui is een ideale basic voor op frissere dagen.  
We voorzien een comfortabele pasvorm, lange mouwen en een aansluitende rolkraag.

## Tabellen met afmetingen

### Maattabel

*METEN IS WETEN!*

Ga niet enkel af op je standaard kledingmaat, maar meet nauwkeurig.

### **De maten van naaipatronen kunnen sterk afwijken van de maten in confectiekleding.**

Bij dit patroon is de borstomtrek de bepalende maat, kies deze als startpunt.  
Indien je model tussen 2 maten zit, ga dan voor de grootste.

Maat	98	104	110	116	122	128	134	140	146	152	158	164
Lengte	98	104	110	116	122	128	134	140	146	152	158	164
Borstomtrek	55	57	59	61	63	66	69	72	75	78	81	84

## Afmetingen afgewerkte stuks

Deze tabel geeft je inzicht in hoeveel 'ease' of draagcomfort er per maat is ingecalculleerd en wat de afgewerkte breedte en lengte van elk stuk is.

Je kan deze afmetingen eventueel gebruiken om te vergelijken met een goedzittend kledingstuk en aanpassen indien nodig.

Maat	98	104	110	116	122	128	134	140	146	152	158	164
Borstomtrek trui	60	62	64	66	68	71	74	77	80	83	86	89
Achterlengte trui *	38	40	42	43,5	45,5	47	49	51	52,5	54,5	56,5	58,5

\* gemeten van neklijn achter tot zoom

## Aanbevolen stoffen

Deze trui werd getekend voor soepel en voldoende rekkebare stoffen.  
Ideaal zijn bijvoorbeeld tricot en breisels.

## Benodigde stofhoeveelheden en fournituren

De hoeveelheid stof is berekend op een stofbreedte van 140cm.  
Is je stof smaller? Hou er dan rekening mee dat je meer stof zal nodig hebben.

Maat	98	104	110	116	122	128	134	140	146	152	158	164
Stof	65	70	70	80	80	110	110	120	120	125	130	130



# Instructies

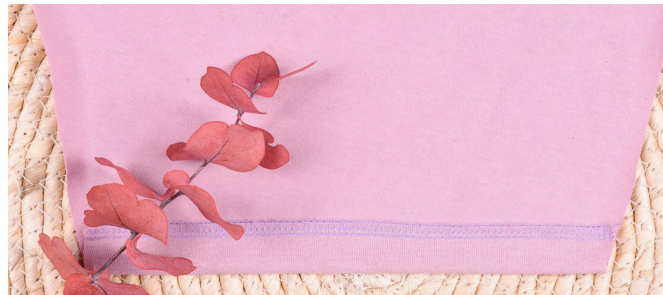
## 1. Schouderleden stikken

Leg je voorpand en achterpand met de goede kanten op elkaar.  
Speld en stik de schouderleden.  
Strijk de naden naar het achterpand toe.

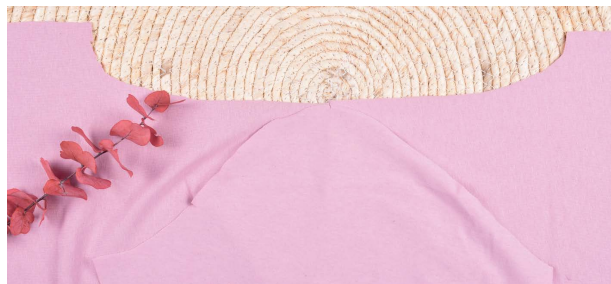


## 2. Mouwen bevestigen

Eventueel kan je eerst de zoom van je mouw afwerken met je overlock of een zigzagsteek.  
Strijk de zoom van je mouw alvast 2cm om en plooi terug open, dit is een handige hulplijn voor straks.



Speld je mouw aan het armsgat van je voorpand en achterpand, goede kanten op elkaar.



Stik de naad en strijk deze weg van de schoudernaad.



### 3. Zijnaden en mouwnaden stikken

Speld de zijnaden en mouwnaden van voorpand en achterpand met de goede kanten op elkaar.

Stik de naden in 1 beweging.

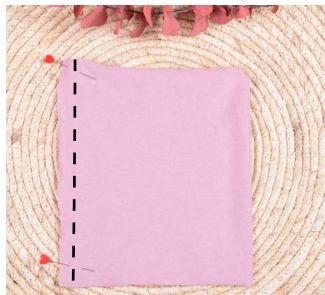
Strijk de naden en draai je shirt met de goede kant naar buiten.



### 4. Kraag voorbereiden en bevestigen

Vouw je kraag dubbel, goede kanten op elkaar.

Speld en stik de naad.

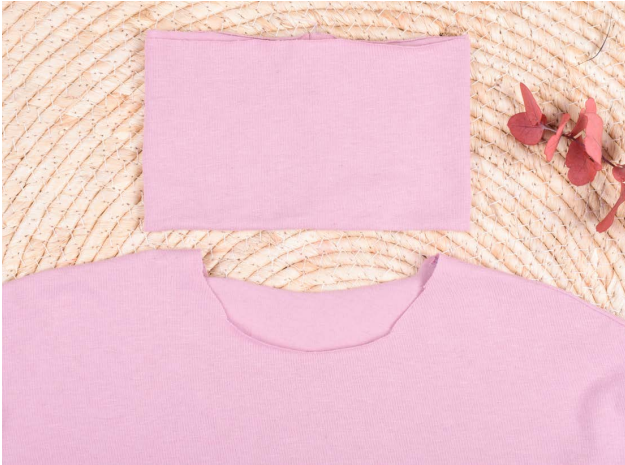


Vouw en strijk opnieuw dubbel, verkeerde kanten op elkaar.

Je krijgt zo een tunnel.



Schuif je kraag over de halslijn van je shirt en speld.  
De onafgewerkte zijde van de kraag ligt gelijk met de halslijn.  
Stik rondom rond vast, vouw op zijn plaats en strijk de naad.



## 5. Zomen

Strijk de zoom van je mouwen 2cm naar binnen toe, verkeerde kanten op elkaar.  
Stik vast met een rekbare steek en strijk.

Strijk de zoom van je trui 3cm naar binnen toe, verkeerde kanten op elkaar.  
Stik vast met een rekbare steek en strijk.

Strijk je hele trui nog een keertje op en je bent klaar!

[www.beletoile.com](http://www.beletoile.com)  
[www.instagram.com/\\_beletoile\\_](https://www.instagram.com/_beletoile_)  
[www.facebook.com/beletoileblog](https://www.facebook.com/beletoileblog)