

#coradress



Maat/Size  
32 - 50

Benodigde stofhoeveelheid (stofbreedte 140cm)  
Required amount of fabric (width 140cm)

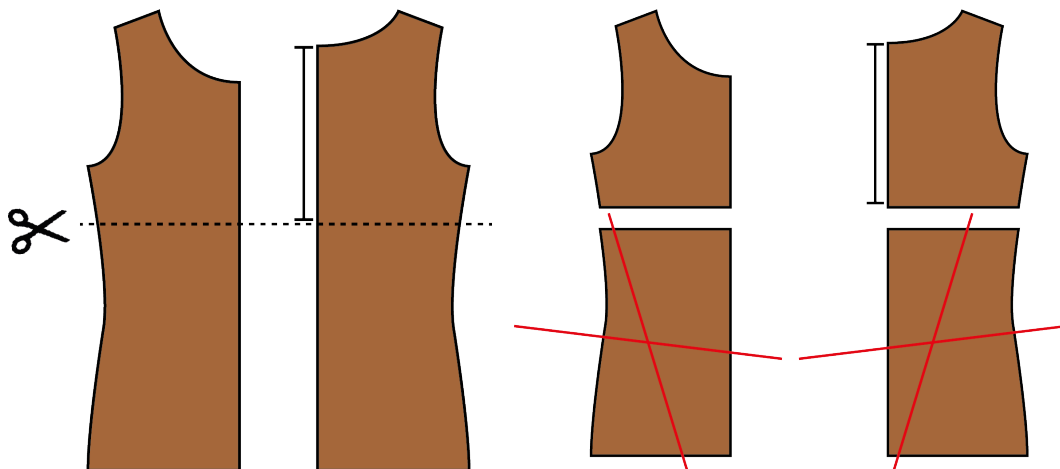
Maat/Size	32	34	36	38	40	42	44	46	48	50
in cm	275	275	275	275	310	310	310	310	310	310

Inkorten voorpand en achterpand shirt  
Shorten front and back shirt

Meet van de neklijn achterpand naar beneden en knip de patroondelen door.  
Voeg 1cm naadwaarde toe waar je knipte.

Measure down from back neckline of shirt pattern.  
Cut pattern pieces and add 1cm seam allowance to cutting line.

Maat/Size	32	34	36	38	40	42	44	46	48	50
Afstand neklijn tot kniplijn voor jurk Measuring distance neck to cutting line for dress	28	28,5	29	29,5	30	30,5	31	31,5	32	32,5



Rokdelen knippen  
Cutting skirt pieces

Knip de rokdelen op maat (breedte x hoogte) volgens onderstaande tabel, 1cm naadwaarde en 2cm zoomwaarde zijn inbegrepen.

Cut skirt pieces to size (width x height) according to chart, 1cm seam allowance and 2cm hem allowance are included.

Maat/Size	32	34	36	38	40	42	44	46	48	50
Laag 1 - 2x knippen aan stofvouw Tier 1 - Cut 2 on fold	28,5x32	29,5x32	31x32	32,5x32	34x32	35,5x32	37x32	39,5x30	41,5x30	44x30
Laag 2 - 2x knippen aan stofvouw Tier 2 - Cut 2 on fold	42x32	44x32	46x32	48x32	50x32	53x32	55x32	59x32	62x32	65x32
Laag 3 - 3 x knippen aan stofvouw Tier 3 - Cut 3 on fols	42x34	44x34	46x34	48x34	50x34	53x34	55x34	59x34	62x34	65x34

